

WOLNY WYBÓR NARZĘDZI ZACISKAJĄCYCH
NIE ZACIŚNIĘTE – NIESZCZELNE!



SANHA[®]-Press

12 mm – 108 mm

SANHA[®]

www.sanha.com.pl

SANHA®-Press PEŁNA KOMPATYBILNOŚĆ NARZĘDZI ZACISKAJĄCYCH Z GWARANCJĄ

✓ Pełna kompatybilność!

Złączki systemu zaciskowego **SANHA®-Press** można zaciskać wszystkimi dostępnymi szczękami oraz maszynami zaciskającymi przeznaczonymi do zaciskowych systemów metalowych typu M-MM (łącznie z 54 mm).

✓ Nie zaciśnięte nieszczelne!

System zaciskowy **SANHA®-Press** jest tak skonstruowany, że podczas próby ciśnieniowej złączki nie zaciśnięte na pewno wykażą nieszczelność.

To gwarantujemy!

✓ Szczególnie łagodny profil zaciśnięcia!

- 8 – kątny do 35 mm
- 9 – kątny do 54 mm
- Profil trochoidalny do 108 mm

Przez stożkowe odkształcenie rury system zaciskowy **SANHA®-Press** zabezpieczony jest również przed nadzwyczaj dużymi udarami ciśnienia.

✓ Obszerny zakres gwarancji!

SANHA® ponosi w pełni odpowiedzialność za szczelność połączenia!

✓ Jakość potwierdzona przez wiele instytucji!

System zaciskowy **SANHA®-Press** posiada aprobatę nie tylko COBRTI Instal oraz PZH lecz również wielu innych ważnych zagranicznych jednostek certyfikujących np. DVGW, SVGW, CSTBat itd.

✓ Szeroki asortyment produktów do wody pitnej, C.O., gazów, instalacji solarnych oraz sprężonego powietrza!

SANHA® oferuje nie tylko całkowitą szczelność połączeń oraz odporność na wyciąganie w zakresie od 12 mm do 108 mm bez stosowania środków pomocniczych takich jak pierścienie zacinające lub podobne, ale również pełną dostępność towaru na magazynie.



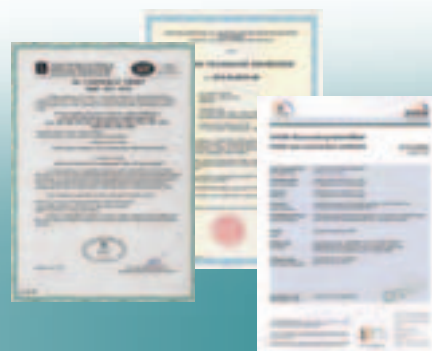
Profil 8-kątny
12 mm do 35 mm



Profil 9-kątny
42 mm i 54 mm

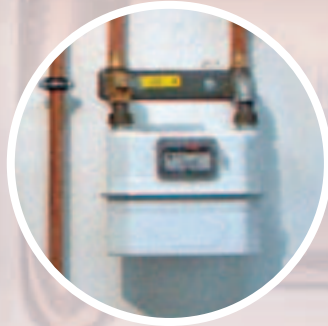


Profil trochoidalny
76,1 mm do 108 mm



ODPOWIEDNIA ZŁĄCZKA DO KONKRETNEGO ZASTOSOWANIA!

Czy to dla wody pitnej oraz C.O., techniki solarnej, sprężonego powietrza **SANHA®** oferuje dedykowane rozwiązanie do każdego z wymienionych obszarów zastosowania!



SANHA®-Press z miedzi (seria 6000) i stopów miedzi (seria 8000)
do instalacji wody pitnej oraz C.O.

Złączki systemowe **SANHA®-Press** serii 6000 i 8000 znajdują zastosowanie w instalacjach:

- wody pitnej
- C.O. oraz wody użytkowej
- wody lodowej (mieszanka wody i glikolu)

SANHA®-Press Gas z miedzi (seria 10000) i stopów miedzi (seria 11000)

Złączki systemowe **SANHA®-Press Gas** serii 10000 i 11000 są dodatkowo oznakowane kolorem żółtym na zewnętrznej stronie.

Złączki są zgodne z DVGW-VP 614. W połączeniu z rurami miedzianymi zgodnymi z DVGW-GW 392 nadają się one do:

- instalacji gazowych według DVGW- Arbeitsblatt G 260 (gaz naturalny względnie gaz ziemny, gaz płynny)
- instalacji gazowych wewnątrz budynków zgodnie z TRGI, TRF i TRR 100 do PN5
- instalacji oleju opałowego i oleju napędowego zgodnie z ogólnym certyfikatem zgodności wydanym przez Niemiecki Instytut Techniki Budowlanej.

UWAGA!!! W Polsce wg aktualnego stanu prawnego nie można stosować tego typu połączeń do instalacji gazów palnych!!

SANHA®-Press Solar - z miedzi (seria 12000) i stopów miedzi (seria 13000) do instalacji solarnych oraz sprężonego powietrza.

Złączki systemowe **SANHA®-Press Solar** serii 12000 i 13000 są dodatkowo oznakowane kolorem czerwonym na zewnętrznej stronie.

W połączeniu z rurami miedzianymi zgodnymi z PN-EN 1057 nadają się one do:

- instalacji solarnych do 200°C (krótkotrwale do 280°C)
- specjalistycznych zastosowań w przemyśle
- instalacji powietrza sprężonego (z zawartością oleju)
- transportu innych mediów oleistych np.: oleje maszynowe, emulsje wiertnicze, emulsje do cięcia metali oraz inne.

W razie pytań dotyczących możliwych obszarów zastosowania systemów zaciskowych **SANHA®** prosimy o kontakt z naszym Działem Doradztwa Technicznego: tel. /+48/ 076 857-29-01

KONWENCJONALNE ORAZ ELEKTRONICZNE NARZĘDZIA ZACISKAJĄCE DO SYSTEMU ZACISKOWEGO **SANHA®-Press**

Zciskarki konwencjonalne

Dostępne szczęki i łańcuchy zaciskające dla średnic do $d = 54$ mm

Można stosować wszystkie szczęki oraz łańcuchy zaciskające do metalowych systemów zaciskowych z profilami **SANHA®**-, Geberit-Mapress lub Viega.

Na przykład:

SANHA®	Szczęki i łańcuchy zaciskające Service Plus 12 mm do 54 mm (Nr katalogowy 6930, 6932, 6940) Szczęki zaciskające Standard 12 mm do 35 mm (Nr. katalogowy 6958)
Geberit	Szczęki zaciskające Geberit-Mapress 12 mm do 54 mm Łańcuchy zaciskające Geberit-Mapress 42 mm do 54 mm
Viega	Szczęki Viega do złączek Profipress i Sanpress 12 mm do 54 mm

W dalszym ciągu można używać szczęk zaciskających poniższej podanych producentów, pod warunkiem, że posiadają one oryginalny profil zaciskania firm **SANHA®**, Geberit-Mapress lub Viega:

REMS	Szczęki zaciskające REMS V 12 mm do 54 mm, M 12 mm do 35 mm, SA 12 mm do 35 mm
Roller	Szczęki zaciskające Roller's V 12 mm do 54 mm, M 12 mm do 35 mm, SA 12 mm do 35 mm
Rothenberger	Szczęki zaciskające Vario-Press V 12 mm do 54 mm, M 12 mm do 54 mm

Maszyny zaciskające

Dla średnic do 54 mm użyte mogą zostać maszyny spełniające następujące warunki:

- Minimalna siła zaciskania : 30 kN
- Wymuszony proces zaciskania
- Po rozpoczęciu zaciskania musi zostać zapewnione, że bez dalszych dodatkowych czynności (np naciśnięcie przycisku bezpieczeństwa) nie da się przerwać procesu zaciskania przed osiągnięciem odpowiedniej siły i uzyskaniu prawidłowego połączenia; Alternatywnie można stosować maszyny, które posiadają certyfikat jednego z uznanych instytutów badawczych;
- średnica trzpienia mocującego szczęki: 14 mm;
- minimalna szerokość uchwytu mocującego szczęki: 33 mm

Zaciskarki z elektroniczną kontrolą procesu zaciskania

Dostępne szczęki oraz łańcuchy zaciskające dla rozmiarów $d=12$ mm do 108 mm

Na przykład:

SANHA®	Szczęki i łańcuchy zaciskające SANHA® , Nr. katalogowy 6920, 6931.1, 6932 ($d=12$ mm do 54 mm) do maszyn zaciskających z elektroniczną kontrolą procesu zaciskania Typ EFP 3/AFP 3, ACO 3 oraz ECO 3/ ECO 301 Łańcuchy zaciskające i szczęki pośrednie SANHA® , Nr katalog 6922, 6931.1, 6931.2, 6931.3 ($d=76,1$ mm do 108 mm) do maszyn zaciskających z elektroniczną kontrolą procesu zaciskania ECO 3/ ECO 301
Geberit	Szczęki i łańcuchy zaciskające Geberit-Mapress ($d=12$ mm do 54 mm) do maszyn zaciskających z elektroniczną kontrolą procesu zaciskania Typ EFP 3/AFP 3, ACO 3 oraz ECO 3/ ECO 301 Łańcuch zaciskające i szczęki pośrednie Super Size Geberit-Mapress, ($d=76,1$ mm do 108 mm) do maszyn zaciskających Geberit-Mapress ECO 3/ ECO 301

Za jakość narzędzi zaciskających odpowiada ich producent. Jeżeli chodzi o możliwości użycia maszyn oraz szczęk nie przytoczonych powyżej, pomocą służy nasz Dział Doradztwa Technicznego: tel. /+48/ 076 857-29-01

SANHA®